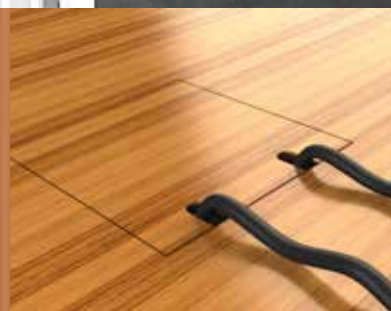


*Zásuvky v podlaze,
o kterých nevíte ...*



INTERIÉR



DVOJITÉ PODLAHY



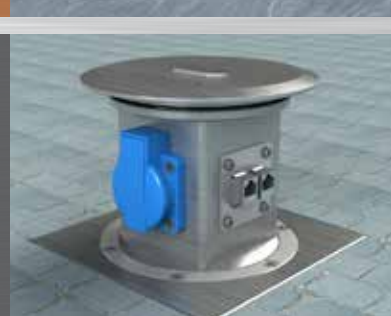
EXTERIÉR



PRŮMYSL/CEE



VÝSUVNÉ



SLOUPCOVÉ



KATALOG

PODLAHOVÉ ZÁSUVKY

2022

OBSAH



INTERIÉR

strana 4–12

Designové podlahové zásuvky určené do bytů, rodinných domů, luxusních objektů, komerčních prostor (kanceláře, výstavní plochy, autosalony) atd.. Vybavení dle požadavku zákazníka.



DVOJITÉ PODLAHY

strana 13–14

Podlahové zásuvky navržené přímo pro dvojité/duté podlahy. Různé velikosti a vybavení. Vhodné zejména do komerčních a administrativních budov.



EXTERIÉR/IP67

strana 15–17

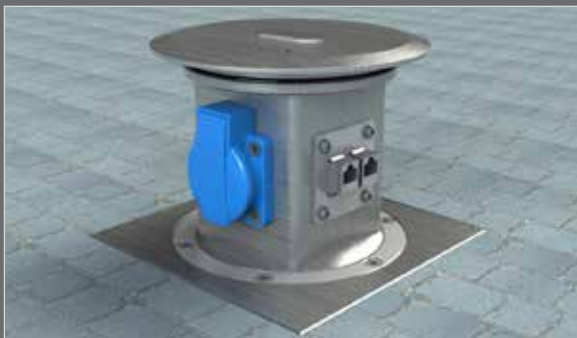
Jedná se o vodotěsné provedení. Svě využití najdou tyto zásuvky v prostorách okolo rodinného domu, např. terasy, v garáži, ve vjezdu, či na zahradě nebo u komerčních prostor.



PRŮMYSL/CEE

strana 18–19

Podlahové a podzemní zásuvky vybavené kombinací zásuvek 230V a 400V. Jsou určeny převážně do průmyslu nebo komerčních prostor. V nabídce různé typy, velikosti a vybavení.



VÝSUVNÉ

strana 20-21

Zapouštěcí/VÝSUVNÉ zásuvky určeny převážně pro komerční prostory, nákupní centra, garáže, vjezdy. Kombinace vybavení/zásuvek – 230V, 400V, datové. Vodotěsné provedení. Jednoduchá manipulace.



SLOUPCOVÉ

strana 22

Energetický sloupek pro venkovní instalaci. Inovativní – stabilní – moderní design. Různé druhy vybavení (230V, 400V, DATA atd.), dle požadavku zákazníka.

INTERIÉR



STAKOHOME-8802-B, 2x zásuvka 230V
STAKOHOME-8802-Bnw, 1x zásuvka 230V, 2x RJ45 cat.6a
STAKOHOME-8802-Bnw, 1x zásuvka 230V, 1x TV-SAT

Podlahová zásuvka z masivní hliníkové litiny s vkládacím víkem. Víko lze zavřít i při zapojení standardních zástrček.

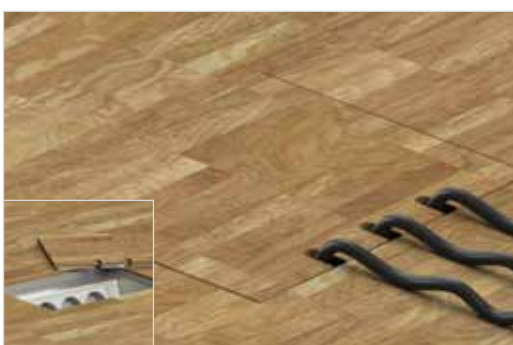
4 distanční šrouby umožňují mírnou (cca 5 mm) úpravu výšky víka, aby byla podlahová krytina na víku, ve stejné rovině, jako podlahová krytina okolo podl. zásuvky.

Rozměry: 125 × 125 × 70 mm

Přívod kabelů prostřednictvím 2 otvorů Ø 25 mm.

Víko bez okraje lze polepit vlastní krytinou.

Možné jsou i jiné varianty vybavení. Podlahovou krabici lze vybavit různými zásuvkami – např.audio, USB, HDMI atd..



STAKOHOME-8803-B, 3x zásuvka 230V
STAKOHOME-8803-Bnw, 2x zásuvka 230V, 2x RJ45 cat.6a
STAKOHOME-8803-Bnw, 2x zásuvka 230V, 1x TV-SAT

Podlahová zásuvka z masivní hliníkové litiny s vkládacím víkem. Víko lze zavřít i při zapojení standardních zástrček.

4 distanční šrouby umožňují mírnou (cca 5 mm) úpravu výšky víka, aby byla podlahová krytina na víku, ve stejné rovině, jako podlahová krytina okolo podl. zásuvky.

Rozměry: 220 × 150 × 70 mm

Přívod kabelů prostřednictvím 4 otvorů Ø 25 mm.

Víko bez okraje lze polepit vlastní krytinou.

Možné jsou i jiné varianty vybavení. Podlahovou krabici lze vybavit různými zásuvkami – např.audio, USB, HDMI atd..



STAKOHOME-8804-B, 4x zásuvka 230V
STAKOHOME-8804-Bnw, 3x zásuvka 230V, 2x RJ45 cat.6a
STAKOHOME-8804-Bnw, 2x zásuvka 230V, 1x TV-SAT, 2x RJ45 Cat.6a

Podlahová zásuvka z masivní hliníkové litiny s vkládacím víkem. Víko lze zavřít i při zapojení standardních zástrček.

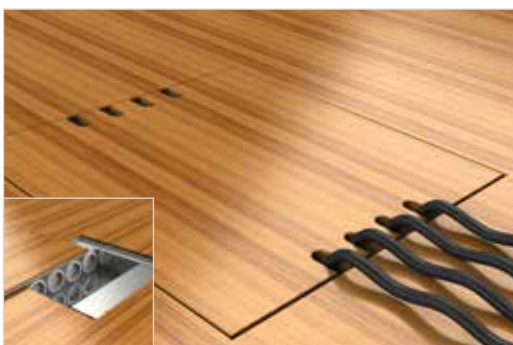
4 distanční šrouby umožňují mírnou (cca 5 mm) úpravu výšky víka, aby byla podlahová krytina na víku, ve stejné rovině, jako podlahová krytina okolo podl. zásuvky.

Rozměry: 220 × 150 × 70 mm

Přívod kabelů prostřednictvím 4 otvorů Ø 25 mm.

Víko bez okraje lze polepit vlastní krytinou.

Možné jsou i jiné varianty vybavení. Podlahovou krabici lze vybavit různými zásuvkami – např.audio, USB, HDMI atd..



STAKOHOME-8808-B, 8x zásuvka 230V
STAKOHOME-8808-Bnw, 4x zásuvka 230V, 8x RJ45 cat.6a

Čtvercové těleso je z broušené ušlechtilé oceli. 2 hliníkové držáky pro zásuvky, každý pro 4 zásuvky.

4 distanční šrouby umožňují mírnou (cca 5 mm) úpravu výšky víka, aby byla podlahová krytina na víku, ve stejné rovině, jako podlahová krytina okolo podl. zásuvky.

Rozměry: 240 × 240 × 62 mm

Přívod kabelů prostřednictvím 8 otvorů Ø 25 mm.

Víko se zavírá, i když je zástrčka zapojena.

Víko bez okraje lze polepit vlastní krytinou.

Možné jsou i jiné varianty vybavení. Podlahovou krabici lze vybavit různými zásuvkami – např.audio, USB, HDMI atd..



STAKOHOME-8810-B, 10x zásuvka 230V
STAKOHOME-8810-Bnw, 6x zásuvka 230V, 8x RJ45 cat.6a

Čtvercové těleso je z broušené ušlechtilé oceli.

2 hliníkové držáky pro zásuvky, každý pro 4 zásuvky.

4 distanční šrouby umožňují mírnou (cca 5 mm) úpravu výšky víka, aby byla podlahová krytina na víku, ve stejné rovině, jako podlahová krytina okolo podl. zásuvky.

Rozměry: 300 × 300 × 62 mm

Přívod kabelů prostřednictvím 10 otvorů Ø 25 mm.

Víko se zavírá, i když je zástrčka zapojena.

Víko bez okraje lze polepit vlastní krytinou.

Možné jsou i jiné varianty vybavení. Podlahovou krabici lze vybavit různými zásuvkami – např.audio, USB, HDMI atd..



STAKOHOME-9902-B, 2x zásuvka 230V
STAKOHOME-9902-Bnw, 1x zásuvka 230V, 2x RJ45 cat.6a

Kulatá podlahová zásuvka z hliníku s vkládacím víkem (nemá panty).

Víko se zavírá, i když je zástrčka zapojena.

Tři distanční nohy umožňují nivelaci 30mm.

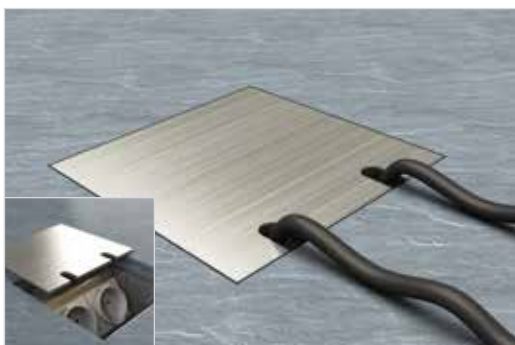
Rozměry: Ø 150x76 mm.

Přívod prostřednictvím 2 kabelových přívodů Ø 25 mm.

Víko bez okraje lze polepit vlastní krytinou.

Jiné vybavení (krabice) na vyžádání.

Podlahovou krabici lze vybavit také jinými zásuvkami – audio, USB, HDMI atd..



STAKOHOME-8802-E, 2x zásuvka 230V
STAKOHOME-8802-Enw, 1x zásuvka 230V, 2x RJ45 cat.6a
STAKOHOME-8802-Enw, 1x zásuvka 230V, 1x TV-SAT

Podlahová zásuvka z masivní hliníkové litiny s vkládacím víkem. Víko lze zavřít i při zapojení standardních zástrček.

4 distanční šrouby umožňují mírnou (cca 5 mm) úpravu výšky víka, aby bylo nerezové víko ve stejné rovině, jako podlahová krytina okolo podl. zásuvky.

Rozměry: 125 × 125 × 72 mm

Přívod kabelů prostřednictvím 2 otvorů Ø 25 mm.

Povrch víka je z broušené ušlechtilé oceli, tl. 2 mm.

Podlahovou krabici lze vybavit také jinými zásuvkami – audio, USB, HDMI atd..



STAKOHOME-8804-E, 4x zásuvka 230V
STAKOHOME-8804-Enw, 3x zásuvka 230V, 2x RJ45 cat.6a
STAKOHOME-8804-Enw, 2x zásuvka 230V, 1x TV-SAT, 2xRJ45 Cat.6a

Podlahová zásuvka z masivní hliníkové litiny s vkládacím víkem. Víko lze zavřít i při zapojení standardních zástrček.

4 distanční šrouby umožňují mírnou (cca 5 mm) úpravu výšky víka, aby bylo nerezové víko ve stejné rovině, jako podlahová krytina okolo podl.zásuvky.

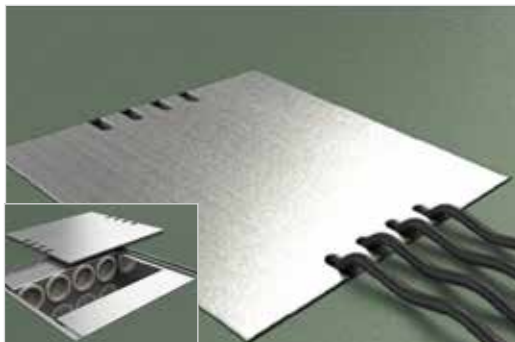
Rozměry: 250 × 150 × 72 mm

Přívod kabelů prostřednictvím 4 otvorů Ø 25 mm.

Povrch víka je z broušené ušlechtilé oceli, tl. 2 mm.

Podlahovou krabici lze vybavit také jinými zásuvkami – audio, USB, HDMI atd..

INTERIÉR



STAKOHOME-8808-E, 8x zásuvka 230V STAKOHOME-8808-Enw, 4x zásuvka 230V, 8x RJ45 cat.6a

Čtvercové těleso je z broušené ušlechtilé oceli.
2 hliníkové držáky pro zásuvky, každý pro 4 zásuvky.
4 distanční šrouby umožňují mírnou (cca 5 mm) úpravu výšky víka, aby bylo nerezové víko ve stejné rovině, jako podlahová krytina okolo podl.zásuvky.

Rozměry: 240 × 240 × 62 mm

Přívod kabelů prostřednictvím 8 otvorů Ø 25 mm.

Víko se zavírá, i když je zástrčka zapojena.

Provedení víka: Ušlechtilá ocel broušená 4 mm.

Podlahovou krabici je možné vybavit i jinými zásuvkami – TV-SAT, audio, USB, HDMI atd..



STAKOHOME-8902-BK, 2x zásuvka 230V STAKOHOME-8902-BKnw, 1x zásuvka 230V, 2x RJ45 cat.6a STAKOHOME-8902-BKnw, 1x zásuvka 230V, 1x TV-SAT

Výškově nastavitelná podlahová zásuvka.

Instalační vanička, rám a víko jsou z nerezů.

Víko lze zavřít i při zapojení standardních zástrček.

Rozměry: 150 × 150 × 90 mm Nastavitelný rozsah 30 mm

Přívod kabelů: ze zadní strany, dno a na bocích, celkem 6 × Ø25mm.

Odklápěcí víko s kartáčem je vyjímatelné a může být obloženo vrstvou dlažby, kamene, dřeva, vinylu, koberce apod. o tloušťce do 15 mm. Vhodné také pro lité podlahy. Distanční/nivelační šrouby umožňují úpravu výšky až cca 30 mm, aby byla podlahová krytina ve víku, ve stejné rovině, jako podlahová krytina okolo podl.zásuvky.

Podlahovou krabici je možné vybavit i jinými zásuvkami – audio, USB, HDMI atd..



STAKOHOME-8904-BK, 4x zásuvka 230V STAKOHOME-8904-BKnw, 3x zásuvka 230V, 2x RJ45 cat.6a STAKOHOME-8904-BKnw, 3x zásuvka 2230V, 1x TV-SAT

Výškově nastavitelná podlahová zásuvka.

Instalační vanička, rám a víko jsou z nerezů.

Víko lze zavřít i při zapojení standardních zástrček.

Rozměry: 205 × 153 × 90 mm

Nastavitelný rozsah 30 mm

Přívod kabelů: ze zadní strany, dno a na bocích, celkem 8 × Ø25mm.

Odklápěcí víko s kartáčem je vyjímatelné a může být obloženo vrstvou dlažby, kamene, dřeva, vinylu, koberce apod. o tloušťce do 15 mm. Vhodné také pro lité podlahy. Distanční/nivelační šrouby umožňují úpravu výšky až cca 30 mm, aby byla podlahová krytina ve víku, ve stejné rovině, jako podlahová krytina okolo podl.zásuvky. **Podlahovou krabici je možné vybavit i jinými zásuvkami – audio, USB, HDMI atd..**



STAKOHOME-8906-BK, 6x zásuvka 230V STAKOHOME-8906-BKnw, 5x zásuvka 230V, 2x RJ45 cat.6a STAKOHOME-8906-BKnw, 5x zásuvka 2230V, 1x TV-SAT

Výškově nastavitelná podlahová zásuvka.

Rám a víko jsou z nerezů. Víko lze zavřít i při zapojení standardních zástrček.

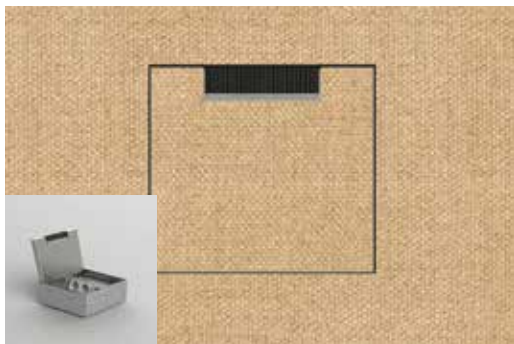
Rozměry: 211 × 205 × 90 mm

Nastavitelný rozsah 30 mm

Přívod kabelů: ze zadní strany, dno a na bocích, celkem 12 × Ø25mm.

Odklápěcí víko s kartáčem je vyjímatelné a může být obloženo vrstvou dlažby, kamene, dřeva, vinylu, koberce apod. o tloušťce do 15 mm. Vhodné také pro lité podlahy. Distanční/nivelační šrouby umožňují úpravu výšky až cca 30 mm, aby byla podlahová krytina ve víku, ve stejné rovině, jako podlahová krytina okolo podl.zásuvky.

Podlahovou krabici je možné vybavit i jinými zásuvkami – audio, USB, HDMI atd..



STAKOHOME-8908-BK, 8x zásuvka 230V
STAKOHOME-8908-BKnw, 6x zásuvka 230V, 4x RJ45 cat.6a
STAKOHOME-8908-BKnw, 7x zásuvka 2230V, 1x TV-SAT

Výškově nastavitelná podlahová zásuvka.

Rám a víko jsou z nerezů. Víko lze zavřít i při zapojení standardních zástrček.

Rozměry: 211 x 205 x 90 mm Nastavitelný rozsah 30 mm

Přívod kabelů: ze zadní strany, dno a na bocích, celkem 12x Ø25mm.

Odklápěcí víko s kartáčem je vyjímatelné a může být obloženo vrstvou dlažby, kamene, dřeva, vinylu, koberce apod. o tloušťce do 15 mm. Vhodné také pro lité podlahy. Distanční/nivelační šrouby umožňují úpravu výšky až cca 30 mm, aby byla podlahová krytina ve víku, ve stejné rovině, jako podlahová krytina okolo podl.zásuvky. **Podlahovou krabici je možné vybavit i jinými zásuvkami – audio, USB, HDMI atd..**



STAKOHOME-89NS

Příslušenství určeno pro podl.zásuvky

STAKOHOME-8901-B, STAKOHOME-8902-B,

STAKOHOME-8903-B, STAKOHOME-8904-B,

STAKOHOME-8906-B, STAKOHOME-8908-B

Díky tomuto příslušenství lze výše uvedené podl.zásuvky použít také ve zdvojených podlahách nebo v situacích, kdy není možné zásuvky/krabice betonovat.

Pro zdvojené podlahy jsou pak přímo určeny zásuvky s označením H, tzn. STAKOHOME-8902-H atd..

Materiál: pozinkovaný plech

Zatížení: 120 kg

Nivelační rozsah: cca 53 až 153 mm, po 20 mm



STAKOHOME-8901-B, 1x zásuvka 230V
STAKOHOME-8901-Bnw, 2x RJ45 cat.6a
STAKOHOME-8901-Bnw, 1x TV-SAT

Výškově nastavitelná podlahová zásuvka.

Rám a víko jsou z ušlechtilé oceli.

Víko lze zavřít i při zapojení standardních zástrček.

Rozměry: 120 x 120 x 90 mm

Nastavitelný rozsah 30 mm

Přívod kabelů: ze zadní strany, dno a na bocích, celkem 6x Ø25mm.

Odklápěcí víko je vyjímatelné a může být obloženo vrstvou dlažby, kamene, dřeva, vinylu, koberce apod. o tloušťce do 15 mm. Distanční/nivelační šrouby umožňují úpravu výšky až cca 30 mm, aby byla podlahová krytina ve víku, ve stejné rovině, jako podlahová krytina okolo podl.zásuvky.

Podlahovou krabici je možné vybavit i jinými zásuvkami – audio, USB, HDMI atd..



STAKOHOME-8902-B, 2x zásuvka 230V
STAKOHOME-8902-Bnw, 1x zásuvka 230V, 2x RJ45 cat.6a
STAKOHOME-8902-Bnw, 1x zásuvka 2230V, 1x TV-SAT

Výškově nastavitelná podlahová zásuvka.

Rám a víko jsou z ušlechtilé oceli.

Víko lze zavřít i při zapojení standardních zástrček.

Rozměry: 150 x 150 x 90 mm

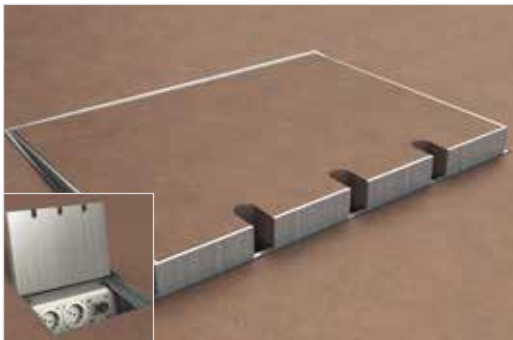
Nastavitelný rozsah 30 mm

Přívod kabelů: ze zadní strany, dno a na bocích, celkem 6x Ø25mm.

Odklápěcí víko je vyjímatelné a může být obloženo vrstvou dlažby, kamene, dřeva, vinylu, koberce apod. o tloušťce do 15 mm. Distanční/nivelační šrouby umožňují úpravu výšky až cca 30 mm, aby byla podlahová krytina ve víku, ve stejné rovině, jako podlahová krytina okolo podl.zásuvky.

Podlahovou krabici je možné vybavit i jinými zásuvkami – audio, USB, HDMI atd..

INTERIÉR



STAKOHOME-8903-B, 3x zásuvka 230V
STAKOHOME-8903-Bnw, 2x zásuvka 230V, 2x RJ45 cat.6a
STAKOHOME-8903-Bnw, 2x zásuvka 230V, 1x TV-SAT

Výškově nastavitelná podlahová zásuvka.

Rám a víko jsou z ušlechtilé oceli.

Víko lze zavřít i při zapojení standardních zástrček.

Rozměry: 200 × 150 × 90 mm

Přívod kabelů: ze zadní strany, dno a na bocích, celkem 6 × Ø25mm.

Odklápěcí víko je vyjímatelné a může být obloženo vrstvou dlažby, kamene, dřeva, vinylu, koberce apod. o tloušťce do 15 mm. Distanční/nivelační šrouby umožňují úpravu výšky až cca 30 mm, aby byla podlahová krytina ve víku, ve stejné rovině, jako podlahová krytina okolo podl.zásuvky.

Podlahovou krabici je možné vybavit i jinými zásuvkami – audio, USB, HDMI atd..



STAKOHOME-8904-B, 4x zásuvka 230V
STAKOHOME-8904-Bnw, 3x zásuvka 230V, 2x RJ45 cat.6a
STAKOHOME-8904-Bnw, 2x zásuvka 230V, 1x TV-SAT, 2x RJ45 Cat.6a

Výškově nastavitelná podlahová zásuvka.

Rám a víko jsou z ušlechtilé oceli.

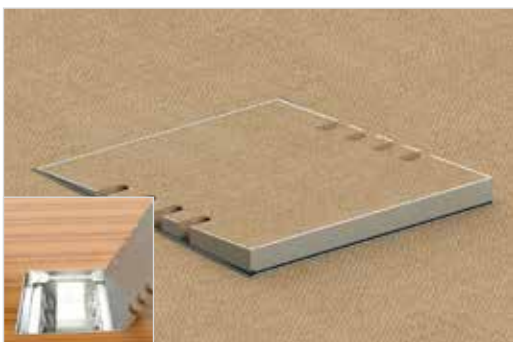
Víko lze zavřít i při zapojení standardních zástrček.

Rozměry: 200 × 150 × 90 mm

Přívod kabelů: ze zadní strany, dno a na bocích, celkem 6 × Ø25mm.

Odklápěcí víko je vyjímatelné a může být obloženo vrstvou dlažby, kamene, dřeva, vinylu, koberce apod. o tloušťce do 15 mm. Distanční/nivelační šrouby umožňují úpravu výšky až cca 30 mm, aby byla podlahová krytina ve víku, ve stejné rovině, jako podlahová krytina okolo podl.zásuvky.

Podlahovou krabici je možné vybavit i jinými zásuvkami – audio, USB, HDMI atd..



STAKOHOME-8906-B, 6x zásuvka 230V
STAKOHOME-8906-Bnw, 4x zásuvka 230V, 4x RJ45 cat.6a

Výškově nastavitelná podlahová zásuvka, 6násobná.

Rám a víko jsou z ušlechtilé oceli. Víko lze zavřít i při zapojení standardních zástrček.

Rozměry: 200 × 200 × 90 mm

Nastavitelný rozsah 30 mm

Přívod kabelů: boční 12 × Ø25mm, dno 4 × Ø25mm.

Odklápěcí víko je vyjímatelné a může být obloženo vrstvou dlažby, kamene, dřeva, vinylu, koberce apod. o tloušťce do 15 mm. Distanční/nivelační šrouby umožňují úpravu výšky až cca 30 mm, aby byla podlahová krytina ve víku, ve stejné rovině, jako podlahová krytina okolo podl.zásuvky.

Podlahovou krabici je možné vybavit i jinými zásuvkami – audio, USB, TV-SAT, HDMI atd..



STAKOHOME-8908-B, 8x zásuvka 230V
STAKOHOME-8908-Bnw, 4x zásuvka 230V, 8x RJ45 cat.6a

Výškově nastavitelná podlahová zásuvka, 6násobná.

Rám a víko jsou z ušlechtilé oceli. Víko lze zavřít i při zapojení standardních zástrček.

Rozměry: 200 × 200 × 90 mm

Nastavitelný rozsah 30 mm

Přívod kabelů: boční 12 × Ø25mm, dno 4 × Ø25mm.

Odklápěcí víko je vyjímatelné a může být obloženo vrstvou dlažby, kamene, dřeva, vinylu, koberce apod. o tloušťce do 15 mm. Distanční/nivelační šrouby umožňují úpravu výšky až cca 30 mm, aby byla podlahová krytina ve víku, ve stejné rovině, jako podlahová krytina okolo podl.zásuvky.

Podlahovou krabici je možné vybavit i jinými zásuvkami – audio, USB, TV-SAT, HDMI atd..



STAKOHOME-8912-B, 12x zásuvka 230V
STAKOHOME-8912-Bnw, 8x zásuvka 230V, 8x RJ45 cat.6a

Výškově nastavitelná podlahová zásuvka.

Rám a víko jsou z ušlechtilé oceli.

Víko lze zavřít i při zapojení standardních zástrček.

Rozměry: 300x300x90 mm

Nastavitelný rozsah 30 mm

Přívod kabelů: Ze stran zásuvek 8x Ø25mm, dno 8x Ø25mm a na bocích vždy 2x Ø25mm.

Odklápěcí víko je vyjímatelné a může být obloženo vrstvou dlažby, kamene, dřeva, vinylu, koberce apod. o tloušťce do 15 mm. Distanční/nivelační šrouby umožňují úpravu výšky až cca 30 mm, aby byla podlahová krytina ve víku, ve stejné rovině, jako podlahová krytina okolo podl.zásuvky.

Podlahovou krabici je možné vybavit i jinými zásuvkami – audio, USB, HDMI atd..



STAKOHOME-9901-A, 1x zásuvka 230V
STAKOHOME-9901-Anw, 2x RJ45 cat.6a

Podlahová zásuvka z masivního hliníku s vkládacím víkem.

Víko lze zavřít i při zapojení standardních zástrček.

Je možné instalovat také ve dvojitých/dutých podlahách.

Rozměry: Věvec/rám Ø140mm, krabice cca Ø 120x71 mm.

Přívod kabelů: boční a zespoda prostřednictvím vždy 2 otvorů Ø 25 mm.

Víko lze použít oboustranně: Víko přírodní hliník eloxovaný (matný), lze vyloužit kobercem, linoleem, dřevem, vinylm apod. (tl. 5 mm).

nebo

Možné barvy: černá, zlatá mosaz atd.

Podlahovou krabici lze opatřit také jinými zásuvkami – TV-SAT, audio, HDMI atd..



STAKOHOME-9902-A, 2x zásuvka 230V
STAKOHOME-9902-Anw, 1x zásuvka 230V, 2x RJ45 cat.6a

Podlahová zásuvka z masivního hliníku s vkládacím víkem.

Víko lze zavřít i při zapojení standardních zástrček.

Je možné instalovat také ve dvojitých/dutých podlahách.

Rozměry: Věvec/rám Ø 170 mm, krabice cca Ø 150x71 mm.

Přívod kabelů: boční a zespoda prostřednictvím vždy 2 otvorů Ø 25 mm.

Víko lze použít oboustranně: Víko přírodní hliník eloxovaný (matný), lze vyloužit kobercem, linoleem, dřevem, vinylm apod. (tl. 5 mm)

nebo

Možné barvy: černá, zlatá mosaz atd.

Podlahovou krabici lze opatřit také jinými zásuvkami – TV-SAT, audio, HDMI atd..



STAKOHOME-3301-E, 1x zásuvka 230V
STAKOHOME-3301-Enw, 2x RJ45 cat.6a
STAKOHOME-3301, instalační vanička

Podlahová zásuvka z broušené ušlechtilé oceli 1,5 mm, s výklopným (ručně – nejedná se o žádný otevírací systém, např. klik/zatlačení) víkem.

Rozměry: 110x110x62 mm

Instalační vanička 92x89x60 mm (pozinkovaný ocelový plech)

Pro účely montáže lze držák zásuvky z přední strany vyndat. Vpravo a vlevo jsou vždy 2 vrtané otvory pro upevnění.

Velmi vhodná pro malé vestavné hloubky, jako například ve veletřních stáncích, kuchyni, pracovní plochy atd.

Možnost vybavení dalších typů zásuvek (TV-SAT, audio, HDMI atd.).

INTERIÉR

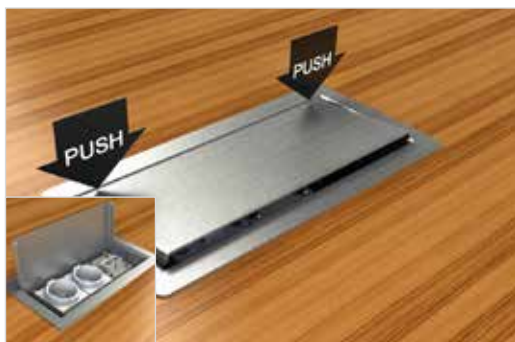


STAKOHOME-3302-E, 2x zásuvka 230V
STAKOHOME-3302-Enw, 1x zásuvka 230V, 2x RJ45 cat.6a
STAKOHOME-3302-Enw, 1x zásuvka 230V, 1x TV-SAT
STAKOHOME-3302, instalační vanička

Podlahová zásuvka z broušené ušlechtilé oceli 1,5 mm, s výklopným (ručně – nejedná se o žádný otevírací systém, např.klík/zatlačení) víkem.

Rozměry: 160 × 110 × 62 mm. Instalační vanička 136 × 88 × 60 mm (pozinkovaný ocelový plech) Pro účely montáže lze držák zásuvek z přední strany vyndat. Vpravo a vlevo jsou vždy 2 vrtané otvory pro upevnění.

Velmi vhodná pro malé vestavné hloubky, jako například ve veletržních stáncích, kuchyni, pracovní plochy atd.. **Možnost vybavení dalších typů zásuvek (audio, HDMI atd.).**



STAKOHOME-3303-E, 3x zásuvka 230V
STAKOHOME-3303-Enw, 2x zásuvka 230V, 2x RJ45 cat.6a
STAKOHOME-3303-Enw, 2x zásuvka 230V, 1x TV-SAT
STAKOHOME-3303, instalační vanička

Podlahová zásuvka z broušené ušlechtilé oceli 1,5 mm, s výklopným (ručně – nejedná se o žádný otevírací systém, např.klík/zatlačení) víkem.

Rozměry: 220 × 110 × 62 mm. Instalační vanička 197 × 88 × 60 mm (pozinkovaný ocelový plech) Pro účely montáže lze držák zásuvek z přední strany vyndat. Vpravo a vlevo jsou vždy 2 vrtané otvory pro upevnění.

Velmi vhodná pro malé vestavné hloubky, jako například ve veletržních stáncích, kuchyni, pracovní plochy atd..

Možnost vybavení dalších typů zásuvek (TV-SAT, audio, HDMI atd.).



STAKOHOME-4402-E, 2x zásuvka 230V
STAKOHOME-4402-Enw, 1x zásuvka 230V, 2x RJ45 cat.6a
STAKOHOME-4402-Enw, 1x zásuvka 230V, 1x TV-SAT
STAKOHOME-4402, instalační vanička

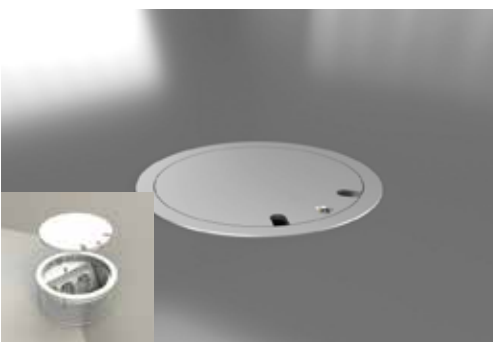
Připojovací modul z broušené ušlechtilé oceli 1,5 mm se sklopným víkem, lze použít jako stolní přípojka popř. podlahová zásuvková krabice. Víko se zavírá, i když je zástrčka zapojena.

Rozměry: 180 × 140 × 60 mm
Instalační otvor: cca 160 × 120 mm
Instalační vanička: 165 × 145 × 82 mm

Přívod zezadu, pro účely montáže lze držák zásuvek vyndat. Víko se pouze ručně odklápí.

Velmi vhodná pro pracovní plochy, ve veletržních stáncích atd.

Možnost vybavení dalších typů zásuvek (audio, HDMI atd.).



STAKOHOME-9902-D, 2x zásuvka 230V
STAKOHOME-9902-Dnw, 1x zásuvka 230V, 2x RJ45 cat.6a

Podlahová zásuvka z masivního hliníku s vkládacím a otočným víkem. Víko lze zavřít i při zapojení standardních zástrček.

IP65 – pootočením víka o 180°(při nezapojení kabelů od spotřebiče – zástrček), IP20 - při používání (při zapojení kabelů).

Je možné instalovat také ve dvojítech/dutých podlahách. Víko přírodní hliník eloxovaný (matný), možné barvy: černá, zlatá mosaz.

Rozměry: Věнец/rám Ø 170 mm, krabice Ø 150x71 mm. Přívod boční a zespoda prostřednictvím vždy 2 otvorů Ø 25 mm.

Možnost vybavení dalších typů zásuvek (TV-SAT, audio, HDMI atd.).



STAKOHOME-8601-A, 1x zásuvka 230V
STAKOHOME-8601-Anw, 1x zásuvka 230V, 1x RJ45 cat.6a

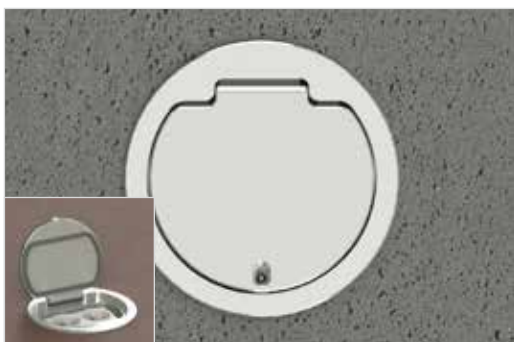
Podzemní zásuvka kulatá s výklopným víkem. Pojízdná, s těsněním víka. Vhodná pro čištění podlahovými zametacími. Je možné instalovat také ve dvojitých/dutých podlahách.

Rozměry: Věnc/rám Ø 140 mm, krabice cca Ø 117 x 60 mm.
 Přívod kabelů: prostřednictvím 2 otvorů Ø 20 mm.

V uzavřeném stavu druh krytí IP65.

Víko a rám z masivního hliníku, se vzhledem ušlechtilé oceli, eloxováno.

Podlahovou krabici lze opatřit také jinými zásuvkami – TV-SAT, audio, USB, HDMI atd..



STAKOHOME-8602-A, 2x zásuvka 230V
STAKOHOME-8602-Anw, 1x zásuvka 230V, 2x RJ45 cat.6a

Podzemní zásuvka kulatá s výklopným víkem. Pojízdná, s těsněním víka. Vhodná pro čištění podlahovými zametacími. Je možné instalovat také ve dvojitých/dutých podlahách.

Rozměry: Věnc/rám Ø 150 mm, krabice cca Ø 130 x 68 mm.

Přívod kabelů: prostřednictvím 2 otvorů Ø 25 mm.

V uzavřeném stavu druh krytí IP65.

Víko a rám z masivního hliníku, se vzhledem ušlechtilé oceli, eloxováno.

Podlahovou krabici lze opatřit také jinými zásuvkami – TV-SAT, audio, USB, HDMI atd..



STAKOHOME-2004-B, 4x zásuvka 230V
STAKOHOME-2004-Bnw, 3x zásuvka 230V, 2x RJ45 cat.6a

Podzemní zásuvka s výklopným víkem (otevírání a zavírání bez nástroje - ručně).

Tělo je vyrobeno z ušlechtilé oceli o síle 1,5 mm. Zatížitelné pojezdem 900kg. V uzavřeném stavu druh krytí IP54. Vhodná pro čištění podlahovými zametacími/mycími stroji.

Rozměry: 200x200x102 mm (výška)

Přívod prostřednictvím 4 kabelových přívodků Ø 25 mm.

Víko bez okraje lze polepit vlastní krytinou.

Možnost vybavení dalších typů zásuvek (TV-SAT, audio, HDMI atd.).



STAKOHOME-2008-B, 8x zásuvka 230V
STAKOHOME-2008-Bnw, 7x zásuvka 230V, 2x RJ45 cat.6a

Podzemní zásuvka s výklopným víkem (otevírání a zavírání bez nástroje - ručně).

Tělo je vyrobeno z ušlechtilé oceli o síle 1,5 mm. Zatížitelné pojezdem 900kg. V uzavřeném stavu druh krytí IP54. Vhodná pro čištění podlahovými zametacími/mycími stroji.

Rozměry: 250x250x102 mm (výška)

Přívod prostřednictvím 8 kabelových přívodků Ø 25 mm.

Víko bez okraje lze polepit vlastní krytinou.

Možnost vybavení dalších typů zásuvek (TV-SAT, audio, HDMI atd.).

INTERIÉR



STAKOHOME-8308-A, 8x zásuvka 230V STAKOHOME-8308-Anw, 4x zásuvka 230V, 8x RJ45 cat.6a

Podzemní zásuvka s výklopným víkem. Vhodná pro čištění podlahovými zametacími/mycími stroji. Víko a rám z hliníku, se vzhledem ušlechtilé oceli, eloxováno. Tělo je z hliníkové litiny. Pojízdna pro osobní auta. Zabudovaná v úrovni terénu.

Víko zásuvky je možné zajistit tak, aby víko bylo při používání pootvěřené a kabely procházely tímto otvorem (tím nedojede k poškození kabelů).

Rozměry: 250 × 160 × 131 mm

Přívod kabelů: boční prostřednictvím 4 otvorů Ø 25 mm.

V uzavřeném stavu druh krytí IP64.

Možné jsou i jiné varianty vybavení. Podlahovou krabici lze vybavit různými zásuvkami – např.audio, USB, HDMI atd..



STAKOHOME-2003-A, 3x zásuvka 230V STAKOHOME-2003-Anw, 2x zásuvka 230V, 2x RJ45 cat.6a

Podzemní zásuvka s výklopným uzamykatelným víkem. Pojízdna, s těsněním víka. Vhodná pro čištění podlahovými zametacími/mycími stroji.

Víko zásuvky je možné zajistit tak, aby víko bylo při používání pootvěřené a kabely procházely tímto otvorem (tím nedojede k poškození kabelů).

Rozměry: 200 × 200 × 90 mm

Přívod kabelů: prostřednictvím 2 bočních otvorů Ø 25 mm.

Tělo z ušlechtilé oceli, víko z hliníku, eloxováno na vzhled ušlechtilé oceli.

V uzavřeném stavu druh krytí IP54.

Možnost také ve variantě s tubusem (součástí víka je tubus pro průchod kabelů), typ STAKOHOME-2003-TUBUS-A

Podlahovou krabici lze vybavit také jinými zásuvkami – TV-SAT, audio, USB, HDMI atd..



STAKOHOME-2004-A, 4x zásuvka 230V STAKOHOME-2004-Anw, 3x zásuvka 230V, 2x RJ45 cat.6a

Podzemní zásuvka s výklopným uzamykatelným víkem. Pojízdna, s těsněním víka. Vhodná pro čištění podlahovými zametacími/mycími stroji.

Víko zásuvky je možné zajistit tak, aby víko bylo při používání pootvěřené a kabely procházely tímto otvorem (tím nedojede k poškození kabelů).

Rozměry: 250 × 250 × 90 mm

Přívod kabelů: prostřednictvím 4 bočních otvorů Ø 25 mm.

Tělo z ušlechtilé oceli, víko z hliníku, eloxováno na vzhled ušlechtilé oceli.

V uzavřeném stavu druh krytí IP54.

Možnost také ve variantě s tubusem (součástí víka je tubus pro průchod kabelů), typ STAKOHOME-2004-TUBUS-A

Podlahovou krabici lze vybavit také jinými zásuvkami – TV-SAT, audio, USB, HDMI atd..



STAKOHOME-2008-A, 8x zásuvka 230V STAKOHOME-2008-Anw, 4x zásuvka 230V, 8x RJ45 cat.6a

Podzemní zásuvka s výklopným uzamykatelným víkem. Pojízdna, s těsněním víka. Vhodná pro čištění podlahovými zametacími/mycími stroji.

Víko zásuvky je možné zajistit tak, aby víko bylo při používání pootvěřené a kabely procházely tímto otvorem (tím nedojede k poškození kabelů).

Rozměry: 250 × 250 × 90 mm

Přívod kabelů: prostřednictvím 8 bočních otvorů Ø 25 mm.

Tělo z ušlechtilé oceli, víko z hliníku, eloxováno na vzhled ušlechtilé oceli.

V uzavřeném stavu druh krytí IP54.

Možnost také ve variantě s tubusem (součástí víka je tubus pro průchod kabelů), typ STAKOHOME-2003-TUBUS-A

Podlahovou krabici lze vybavit také jinými zásuvkami – TV-SAT, audio, USB, HDMI atd..

DVOJITÉ PODLAHY



STAKOHOME-8902-H, 2x zásuvka 230V STAKOHOME-8902-Hnw, 1x zásuvka 230V, 2x RJ45 cat.6a

Podlahová zásuvka pro dvojité/duté podlahy, 2násobná.
Výškově nastavitelná. Distanční/nivelační šrouby umožňují úpravu výšky až cca 30 mm, aby byla podlahová krytina ve víku, ve stejné rovině, jako podlahová krytina okolo podl.zásuvky.

Rám a víko jsou z ušlechtilé oceli.

Víko lze zavřít i při zapojení standardních zástrček.

Rozměry: 150 × 150 × 90 mm

Přívod kabelů: ze zadní strany, dno a na bocích, celkem 6 × Ø25mm.

Odklápěcí víko je vyjímatelné a může být obloženo vrstvou kamene, dřeva, koberce, lina, vinylu apod. o tloušťce do 15 mm.

Podlahovou krabici je možné vybavit i jinými zásuvkami – audio, TV-SAT, HDMI, USB atd..



STAKOHOME-8904-H, 4x zásuvka 230V STAKOHOME-8904-Hnw, 3x zásuvka 230V, 2x RJ45 cat.6a

Podlahová zásuvka pro dvojité/duté podlahy, 4násobná.
Výškově nastavitelná. Distanční/nivelační šrouby umožňují úpravu výšky až cca 30 mm, aby byla podlahová krytina ve víku, ve stejné rovině, jako podlahová krytina okolo podl.zásuvky. Rám a víko jsou z ušlechtilé oceli.

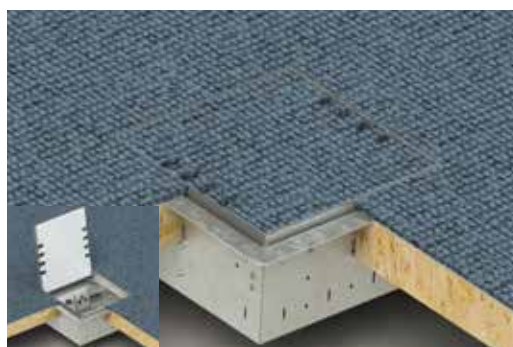
Víko lze zavřít i při zapojení standardních zástrček.

Rozměry: 200 × 150 × 90 mm

Přívod kabelů: ze zadní strany, dno a na bocích, celkem 6 × Ø25mm.

Odklápěcí víko je vyjímatelné a může být obloženo vrstvou kamene, dřeva, koberce, lina, vinylu apod. o tloušťce do 15 mm.

Podlahovou krabici je možné vybavit i jinými zásuvkami – audio, TV-SAT, HDMI, USB atd..



STAKOHOME-8908-H, 8x zásuvka 230V STAKOHOME-8908-Hnw, 6x zásuvka 230V, 4x RJ45 cat.6a

Podlahová zásuvka pro dvojité/duté podlahy, 6násobná.

Výškově nastavitelná. Distanční/nivelační šrouby umožňují úpravu výšky až cca 30 mm, aby byla podlahová krytina ve víku, ve stejné rovině, jako podlahová krytina okolo podl.zásuvky. Rám a víko jsou z ušlechtilé oceli.

Víko lze zavřít i při zapojení standardních zástrček.

Rozměry: 200 × 200 × 90 mm

Přívod kabelů: ze zadní strany, dno a na bocích, vždy 2 × Ø25mm.

Odklápěcí víko je vyjímatelné a může být obloženo vrstvou kamene, dřeva, koberce, lina, vinylu apod. o tloušťce do 15 mm.

Podlahovou krabici je možné vybavit i jinými zásuvkami – audio, TV-SAT, HDMI, USB atd..



STAKOHOME-8501-B, 1x zásuvka 230V STAKOHOME-8501-Bnw, 2x RJ45 cat.6a

Instalační vanička pro dvojité/duté podlahy, 4násobná.

Rám, víko a instalační vanička jsou z ušlechtilé oceli.

Víko lze zavřít i při zapojení standardních zástrček rovného nebo zahnutého tvaru.

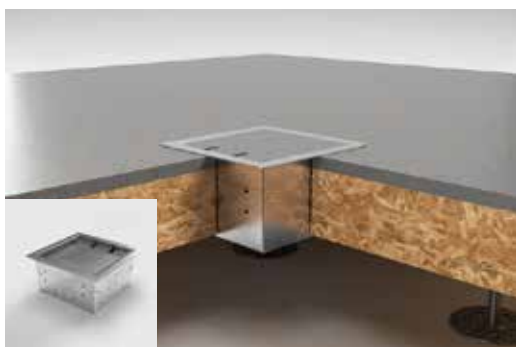
Rozměry: 150 × 150 × výška 90-103 mm (rozměry včetně rámu), otvor: cca 126 × 126 mm

Přívod kabelů: ze zadní strany, dno a na bocích, celkem 4 × Ø25mm.

Odklápěcí víko je vyjímatelné a může být obloženo vrstvou kamene, dřeva, koberce, lina apod. o tloušťce do 15 mm.

Podlahovou krabici je možné vybavit i jinými komponenty/zásuvkami – audio, HDMI atd..

DVOJITÉ PODLAHY



STAKOHOME-8502-B, 2x zásuvka 230V STAKOHOME-8502-Bnw, 1x zásuvka 230V, 2x RJ45 cat.6a

Instalační vanička pro dvojité/duté podlahy, 4násobná.

Rám, víko a instalační vanička jsou z ušlechtilé oceli.

Víko lze zavřít i při zapojení standardních zástrček rovného nebo zahnutého tvaru.

Rozměry: 180 × 180 × výška 90-103 mm (rozměry včetně rámu), otvor: cca 155 × 155 mm

Přívod kabelů: ze zadní strany, dno a na bocích, celkem 6 × Ø25mm.

Odklápěcí víko je vyjímatelné a může být obloženo vrstvou kamene, dřeva, koberce, lina apod. o tloušťce do 15 mm.

Podlahovou krabici je možné vybavit i jinými komponenty/zásuvkami – audio, HDMI atd..



STAKOHOME-8504-B, 4x zásuvka 230V STAKOHOME-8504-Bnw, 3x zásuvka 230V, 2x RJ45 cat.6a STAKOHOME-8504-Bnw, 3x zásuvka 230V, 1x TV-SAT

Instalační vanička pro dvojité/duté podlahy, 4násobná.

Rám a víko jsou z ušlechtilé oceli.

Víko lze zavřít i při zapojení standardních zástrček.

Rozměry: 230 × 180 × 90 mm (včetně rámu), otvor: cca 205 × 155 mm

Přívod kabelů: ze zadní strany, dno a na bocích, celkem 6 × Ø25mm.

Odklápěcí víko je vyjímatelné a může být obloženo vrstvou kamene, dřeva, koberce, lina apod. o tloušťce do 15 mm.

Podlahovou krabici je možné vybavit i jinými zásuvkami – audio, HDMI, USB atd..



STAKOHOME-8508-B, 8x zásuvka 230V STAKOHOME-8508-Bnw, 4x zásuvka 230V, 8x RJ45 cat.6a

Instalační vanička pro dvojité/duté podlahy.

Rám, víko a instalační vanička jsou z ušlechtilé oceli.

Víko lze zavřít i při zapojení standardních zástrček rovného nebo zahnutého tvaru.

Rozměry: Rozměry: 230 × 230 × výška 90-103 mm (rozměry včetně rámu), otvor: cca 205 × 205 mm

Přívod kabelů: boční 8 × Ø25mm, dno 8 × Ø25mm

Odklápěcí víko je vyjímatelné a může být obloženo vrstvou kamene, dřeva, vinylu, lina apod. o tloušťce do 15 mm.

Podlahovou krabici je možné vybavit i jinými komponenty/zásuvkami – TV-SAT, audio, HDMI atd..



STAKOHOME-8502-E, 2x zásuvka 230V STAKOHOME-8504-E, 4x zásuvka 230V STAKOHOME-8508-Enw, 6x zásuvka 230V, 4x RJ45 cat.6a

Instalační vanička pro dvojité/duté podlahy.

Rám, víko a vanička jsou z ušlechtilé oceli.

Víko lze zavřít i při zapojení standardních zástrček rovného nebo zahnutého tvaru.

Rozměry: 150 × 150 × výška 90-103 mm až 230 × 230 (rozměry včetně rámu)
Přívod: ze zadní strany, dno a na bocích Ø 25 mm.

Tento typ se vyrábí pro 1-8 modulů (zásuvek). STAKOHOME-8501-E, STAKOHOME-8504-B, STAKOHOME-8508-B.

Podlahovou krabici je možné vybavit i jinými komponenty/zásuvkami – audio, HDMI atd..

EXTERIÉR/IP67


STAKOHOME-7601-A, 1× zásuvka 230V
STAKOHOME-7601-Anw, 1× RJ45 cat.6a

Podzemní zásuvka čtvercová/čtyřúhelníková se šroubovacím víkem pomocí klíče.

Zabudovaná v úrovni podlahy, z šedého masivního PVC.

Horní část masivní hliník se vzhledem ušlechtilé oceli, eloxovaný.

V uzavřeném stavu je vodotěsná, druh krytí IP67.

Rozměry: 100 × 100 × 82 mm

Přívod kabelů: boční prostřednictvím 2 kabelových přívodek M25.


STAKOHOME-7602-A, 2× zásuvka 230V
STAKOHOME-7602-Anw, 1× zásuvka 230V, 1× RJ45 cat.6a

Podzemní zásuvka čtvercová/čtyřúhelníková se šroubovacím víkem pomocí klíče.

Zabudovaná v úrovni podlahy, z šedého masivního PVC.

Horní část masivní hliník se vzhledem ušlechtilé oceli, eloxovaný.

V uzavřeném stavu je vodotěsná, druh krytí IP67.

Rozměry: 200 × 100 × 82 mm

Přívod kabelů: boční prostřednictvím 2 kabelových přívodek M25.


STAKOHOME-7701-A, 1× zásuvka 230V
STAKOHOME-7701-Anw, 1×RJ45 Cat.6a

Podlahová zásuvka kulatá se šroubovacím víkem z hliníku pomocí klíče.

Zabudovaná v úrovni podlahy (např. terasy), z šedého masivního PVC.

V uzavřeném stavu je vodotěsná, druh krytí IP67.

Rozměry: Ø 90 × 79 mm

Přívod kabelů: boční prostřednictvím 2 kabelových přívodek M25.

Víko z masivní hliníku se vzhledem ušlechtilé oceli, eloxovaný.


STAKOHOME-7700, hliníkový stavěcí kroužek

Stavěcí kroužek z masivního hliníku, vhodný pro upevnění v dřevěné dvojité podlaze, např. roštu apod..

Rozměry: Ø120 × 8 mm

Určen pro pod.zásuvku STAKOHOME-7701-A

EXTERIÉR/IP67



STAKOHOME-7501-A, 1x zásuvka 230V STAKOHOME-7501-Anw, 1x RJ45 Cat.6a

Podzemní venkovní zásuvka kulatá, s přesahem, se šroubovacím víkem pomocí klíče. Vhodná i do zdvojených podlah. Z šedého masivního PVC.

V uzavřeném stavu je vodotěsná, druh krytí IP67.

Je možné instalovat také ve dvojitých/dutých podlahách.

Rozměry: horní viditelný rám Ø 114mm, krabice Ø 90mm × 74mm (výška)

Přívod kabelů: boční prostřednictvím 2 kabelových přívodek M25.

Povrch víka a horní viditelná část: přírodní hliník/matný, eloxovaný.



STAKOHOME-7703-2, nástavec

Nástavec určen pro STAKOHOME-7701-A nebo STAKOHOME-7602-A nebo STAKOHOME-7501-A

Nástavec z šedého masivního PVC, vhodný jako ochrana proti prachu a dešti (Kvůli malému otvoru pro kabel se již pak nejedná o krytí IP67).

Rozměry: Ø79 × 80 mm



STAKOHOME-7702-A, 2x zásuvka 230V

Podzemní zásuvka kulatá se šroubovacím hliníkovým víkem pomocí klíče. Zabudovaná v úrovni podlahy, z šedého masivního PVC.

V uzavřeném stavu je vodotěsná IP67.

Rozměry: Ø 170 × 120 mm

Přívod kabelů: boční prostřednictvím 2 kabelových přívodek M25.

Povrch víka z ušlechtilé oceli broušený, tl. 1,5 mm.

Podlahovou krabici je možné opatřit i jinými komponenty/zásuvkami – TV-SAT, audio, HDMI atd..

Za pomoci příslušenství (STAKOHOME-7706, hliníkový kroužek), je možné zásuvku také upevnit v dřevěné dvojitě podlaze, např.roštu apod.



STAKOHOME-7704-A, 4x zásuvka 230V STAKOHOME-7704-Anw, 3x zásuvka 230V, 2x RJ45 Cat.6a

Podzemní zásuvka kulatá se šroubovacím hliníkovým víkem pomocí klíče. Zabudovaná v úrovni podlahy, z šedého masivního PVC.

V uzavřeném stavu je vodotěsná IP67.

Rozměry: Ø 170 × 120 mm

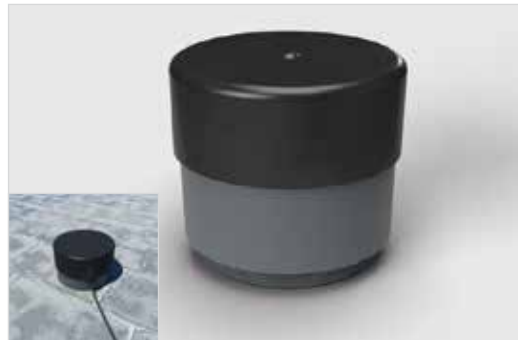
Přívod kabelů: boční prostřednictvím 2 kabelových přívodek M25.

Povrch víka z ušlechtilé oceli broušený, tl. 1,5 mm.

Podlahovou krabici je možné opatřit i jinými komponenty/zásuvkami – TV-SAT, audio, HDMI atd..

Za pomoci příslušenství (STAKOHOME-7706, hliníkový kroužek), je možné zásuvku také upevnit v dřevěné dvojitě podlaze, např.roštu apod.

EXTERIÉR/IP67

**STAKOHOME-7700-2, nástavec**

Nástavec určen pro STAKOHOME-7702-A nebo STAKOHOME-7704-A

Nástavec z šedého masivního PVC, vhodný jako ochrana proti prachu a dešti (Kvůli malému otvoru pro kabel se již pak nejedná o krytí IP67).

Rozměry: Ø170 × 120 mm

**STAKOHOME-7706, hliníkový stavěcí kroužek**

Stavěcí kroužek z masivního hliníku, vhodný pro upevnění v dřevěné dvojité podlaže, např. roštu apod..

Rozměry: Ø200 × 8 mm

Určen pro pod.zásuvku STAKOHOME-7702-A a STAKOHOME-7704-A.

**STAKOHOME-SV-10K, 1x 230V**

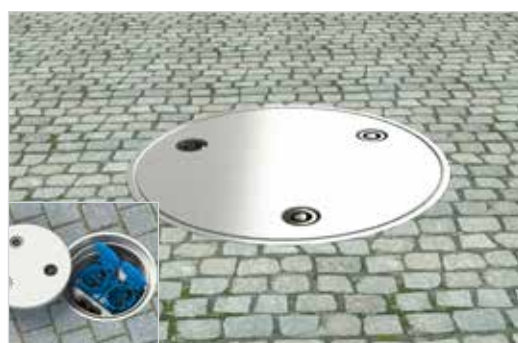
Ručně výsuvná/zapouštěcí zásuvka do země. Kulatý (K) horní rámeček. Zabudovaná v úrovni terénu, z hliníku, pojízdná, zatížitelnost 2t.. Vysouvání a spouštění ručně, zvláštním klíčem.

Těleso je v zasunutém stavu vodotěsné, druh krytí IP67.
Druh krytí ve vysunutém stavu IP44 (bez propojení/kabeláže).

Rozměry: Ø 126x152 mm

Přívody 2x M25.

Možnost také ve variantě s horním hranatým rámečkem STAKOHOME-SV-10

**STAKOHOME-7003-Anw, 2x zásuvka 230V, 2x RJ45 Cat.6a**

Podzemní zásuvka kulatá s uzamykatelným víkem, z masivního hliníku (přírodní eloxovaný). Zabudovaná v úrovni terénu. Zatížitelnost je 900kg.

V uzavřeném stavu druh krytí jen IP65 (chráněno proti tryskající vodě). Proto není vhodná pro venkovní místa s velkým výskytem vody – déšť/sníh apod..

Rozměry: Ø 150 × 105 mm (výška)

Přívod kabelů: ze spodní části/dna prostřednictvím 2 kabelových přívodů M25.

PRŮMYSL/CEE



STAKOHOME-8310-A, 1x CEE 5/16A 400V/6h STAKOHOME-8310-A2, 1x CEE 5/32A 400V/6h

Podzemní zásuvka s výklopným víkem. Vhodná pro čištění podlahovými zametacími/mycími stroji. Víko a rám z hliníku, se vzhledem ušlechtilé oceli, eloxováno. Těleso je z hliníkové litiny.

Zatížitelnost 900kg. Zabudovaná v úrovni terénu.

Druh krytí IP 64.

Rozměry: 140 × 140 × 130 mm (poslední rozměr výška)
Přívod kabelů: boční prostřednictvím 2 kabelových otvorů Ø 25 mm.

Snadné otevření a zavření víka díky integrovanému západkovému uzávěru.



STAKOHOME-8314-Anw, 2x zásuvka 230V, 4x RJ45 Cat.6a, 1x CEE 5/16A 400V/6h nebo 1x CEE 5/32A 400V/6h

Podzemní zásuvka s výklopným víkem. Vhodná pro čištění podlahovými zametacími/mycími stroji. Víko a rám z hliníku, se vzhledem ušlechtilé oceli, eloxováno. Těleso je z hliníkové litiny.

Zatížitelnost 500kg. Zabudovaná v úrovni terénu.

Druh krytí IP 64.

Rozměry: 250 × 160 × 131 mm (poslední rozměr výška)
Přívod kabelů: boční, prostřednictvím 4 kabelových otvorů Ø 25 mm.

Snadné otevření a zavření víka díky integrovanému západkovému uzávěru.

Možné jsou i jiné varianty vybavení. Podlahovou krabici lze vybavit různými zásuvkami – např.audio, USB, HDMI atd..



STAKOHOME-7705-A, 1x CEE 5/16A 400V/6h nebo 5/32A 400V/6h

Podlahová zásuvka kulatá se šroubovacím víkem.

Zabudovaná v úrovni podlahy, z šedého masivního PVC. Povrch víka z hliníku.

V uzavřeném stavu je vodotěsná. Druh krytí IP67.

Rozměry: Ø 170 × 122 mm.

Přívod kabelu: boční, prostřednictvím 2 kabelových přívodů M25 × 1,5.

Příslušenství (nutno dokoupit): STAKOHOME-7700 (pro instalaci do zdvojených podlah)

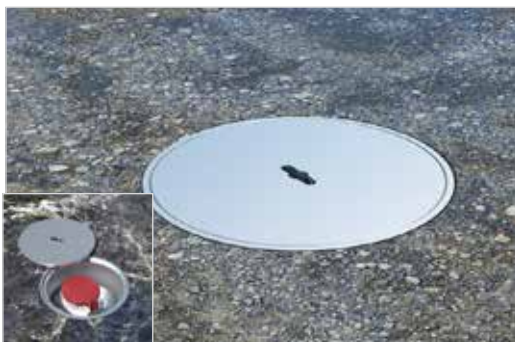


STAKOHOME-7700, hliníkový stavěcí kroužek určen pro STAKOHOME-7705-A

Stavěcí kroužek z masivního hliníku, vhodný pro upevnění v dřevěné dvojité podlaze, např.roštu apod..

Rozměry: Ø120 × 8 mm

PRŮMYSL/CEE



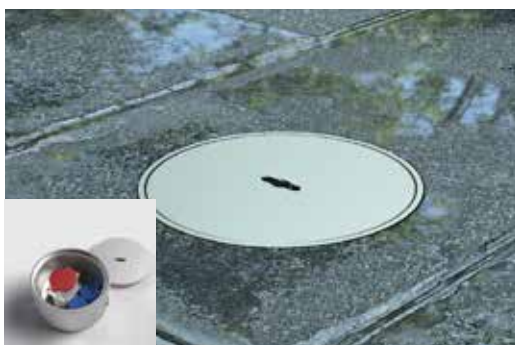
STAKOHOME-7012-63, 1x CEE 5/63A 400V/6h

Podzemní venkovní zásuvka kulatá, z masivního hliníku (přírodní eloxovaný). Zabudovaná v úrovni terénu, zatížitelnost 900kg.

Víko nemá závit pro zašroubování, při zavírání se víko pouze zatlačí do krabice. **Klíč slouží k vytažení víka.**

Druh krytí IP67

Rozměry: Ø 200 × 221 mm.



STAKOHOME-7012-A, 2x zásuvka 230V 1x CEE 5/16A 400V/6h nebo 5/32A 400V/6h

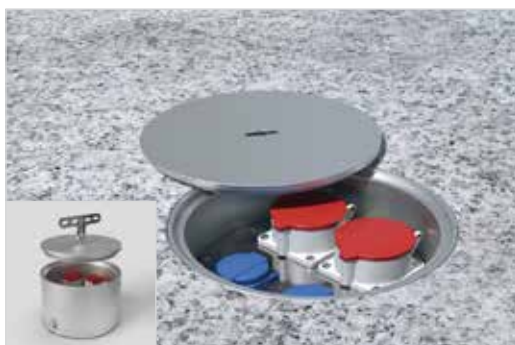
Podzemní venkovní zásuvka kulatá, z masivního hliníku (přírodní eloxovaný). Zabudovaná v úrovni terénu, zatížitelnost 900kg.

Víko nemá závit pro zašroubování, při zavírání se víko pouze zatlačí do krabice. **Klíč slouží k vytažení víka.**

Druh krytí IP67

Rozměry: Ø 200 × 150 mm.

Přívod kabelů: zespoda a boční, prostřednictvím celkem 3 kabelových přívodek M25.



STAKOHOME-7022-A, 2x zásuvka 230V, 2x CEE 5/16A 400V/6h nebo 5/32A 400V/6h

Podzemní zásuvka kulatá s uzamykatelným víkem, z hliníku (přírodní eloxovaný).

Zabudovaná v úrovni terénu, pojízdná pro osobní auta.

V uzavřeném stavu je vodotěsná.

Druh krytí IP67.

Rozměry: Ø 250 × 150 mm.

Přívod kabelů: zespoda a boční, prostřednictvím 4 kabelových přívodek M25.



STAKOHOME-BT-4022, 2x CEE 5/16A 400V/6h nebo 5/32A 400V/6h, 2x zásuvka 230V

Těleso z ušlechtilé oceli. Víko - přírodní hliník, eloxovaný.

Pojezdová osobními automobily.

Druh krytí IP 65.

Rozměry: cca 400 × 400 × 116 mm.

Přívod kabelů: prostřednictvím 4 kabelových otvorů Ø 25 mm.

VÝSUVNÉ



STAKOHOME-SV-CE16K/H, 1x 400V 5/16A STAKOHOME-SV-CE32K/H, 1x 400V 5/32A

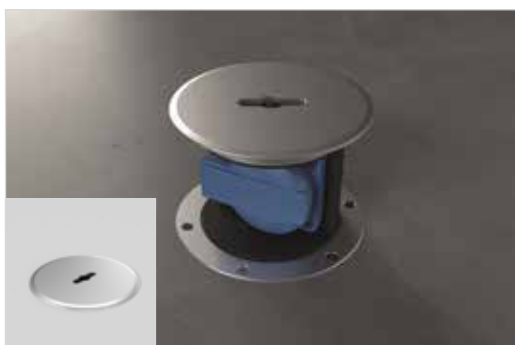
Ručně výsuvná/zapouštěcí zásuvka do země. **Kulatý (K) nebo hranatý (H) horní rámeček.** Zabudovaná v úrovni terénu, z hliníku, pojízdná, zatížitelnost 6,5t.. Vysouvání a spouštění ručně, zvláštním klíčem.

Těleso je v zasunutém stavu vodotěsné, druh krytí IP67.

Druh krytí ve vysunutém stavu IP54 (bez propojení/kabeláže).

Rozměry: verze K: Ø 210x230 mm, verze H: 210x210x230 (výška) mm.

Přívody 2x M25.



STAKOHOME-SV-10K, 1x 230V

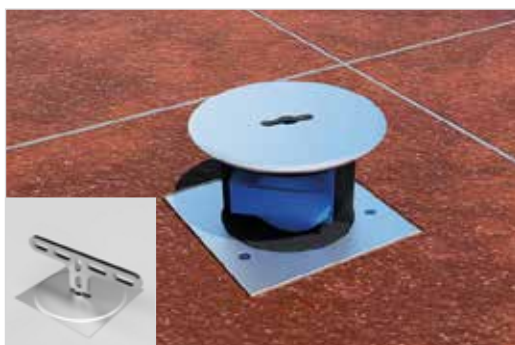
Ručně výsuvná/zapouštěcí zásuvka do země. **Kulatý (K) horní rámeček.** Zabudovaná v úrovni terénu, z hliníku, pojízdná, zatížitelnost 2t.. Vysouvání a spouštění ručně, zvláštním klíčem.

Těleso je v zasunutém stavu vodotěsné, druh krytí IP67.

Druh krytí ve vysunutém stavu IP44 (bez propojení/kabeláže).

Rozměry: Ø 126x152 mm

Přívody 2x M25.



STAKOHOME-SV-10H, 1x 230V

Ručně výsuvná/zapouštěcí zásuvka do země. **Hranatý (H) horní rámeček.** Zabudovaná v úrovni terénu, z hliníku, pojízdná, zatížitelnost 2t.. Vysouvání a spouštění ručně, zvláštním klíčem.

Těleso je v zasunutém stavu vodotěsné, druh krytí IP67.

Druh krytí ve vysunutém stavu IP44 (bez propojení/kabeláže).

Rozměry: 125x125x152mm (výška)

Přívody 2x M25.



STAKOHOME-SV-40K, 4x 230V STAKOHOME-SV-40Knw, 3x 230V, 2xRJ45 Cat.6a

Ručně výsuvná/zapouštěcí zásuvka do země. **Kulatý (K) horní rámeček.** Zabudovaná v úrovni terénu, z hliníku, pojízdná, zatížitelnost 6,5t.. Vysouvání a spouštění ručně, zvláštním klíčem.

Těleso je v zasunutém stavu vodotěsné, druh krytí IP67.

Druh krytí ve vysunutém stavu IP44 (bez propojení/kabeláže).

Rozměry: Ø 210x230 mm

Přívod kabelů: boční 1x M25 a spodní 1x M25.

VÝSUVNÉ


STAKOHOME-SV-40H, 4x 230V
STAKOHOME-SV-40Hnw, 3x 230V, 2xRJ45 Cat.6a

Ručně výsuvná/zapouštěcí zásuvka do země. **Hranatý (H) horní rámeček.** Zabudovaná v úrovni terénu, z hliníku, pojízdná, zatížitelnost 6,5t.. Vysouvání a spouštění ručně, zvláštním klíčem.

Těleso je v zasunutém stavu vodotěsné, druh krytí IP67.
Druh krytí ve vysunutém stavu IP44 (bez propojení/kabeláže).

Rozměry: 205x205x230 mm (výška)

Přívod kabelů: boční 1x M25 a spodní 1x M25.


STAKOHOME-SV-31K, 3x 230V, přes kabelovou spojku 1x 400V 5/16A
STAKOHOME-SV-31Knw, 2x 230V, přes kabelovou spojku 1x 400V 5/16A, 2xRJ45 Cat.6a

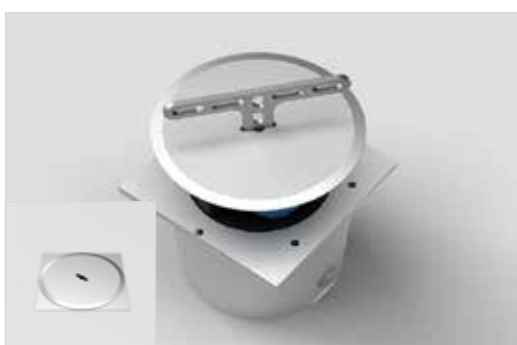
Ručně výsuvná/zapouštěcí zásuvka do země. **Kulatý (K) horní rámeček.** Zabudovaná v úrovni terénu, z hliníku, pojízdná, zatížitelnost 6,5t.. Vysouvání a spouštění ručně, zvláštním klíčem.

Těleso je v zasunutém stavu vodotěsné, druh krytí IP67.
Druh krytí ve vysunutém stavu IP44 (bez propojení/kabeláže).

Rozměry: Ø 210x230 mm

Přívod kabelů: boční 1x M25 a spodní 1x M25.

Alternativně jsou možné i jiné kombinace (zásuvky).


STAKOHOME-SV-31H, 3x 230V, přes kabelovou spojku 1x 400V 5/16A
STAKOHOME-SV-31Hnw, 2x 230V, přes kabelovou spojku 1x 400V 5/16A, 2xRJ45 Cat.6a

Ručně výsuvná/zapouštěcí zásuvka do země. **Hranatý (H) horní rámeček.** Zabudovaná v úrovni terénu, z hliníku, pojízdná, zatížitelnost 6,5t.. Vysouvání a spouštění ručně, zvláštním klíčem.

Těleso je v zasunutém stavu vodotěsné, druh krytí IP67.
Druh krytí ve vysunutém stavu IP44 (bez propojení/kabeláže).

Rozměry: 205x205x230 mm (výška)

Přívod kabelů: boční 1x M25 a spodní 1x M25.

Alternativně jsou možné i jiné kombinace (zásuvky).


STAKOHOME-SV-008, 8x zásuvka 230V
STAKOHOME-SV-008nw, 6x zásuvka 230V, 4x RJ45 Cat.6a
STAKOHOME-SV-016, 6x zásuvka 230V, 1x CEE 5/16A 400V/6h,
STAKOHOME-SV-106, 5x zásuvka 230V, 1x CEE 5/32A 400V/6h,
2x RJ45 Cat.6a

Zapouštěcí zásuvky do země (zásuvkový box do země), vyrobeno z hliníku, pojízdný nákladními auty 6,5t, standardní povrch se vzhledem eloxované ušlechtilé oceli. Vysunutí i zasunutí zásuvky se provádí ručně pomocí imbusového klíče ve víku, za pomoci šnečného závitu.

Druh krytí IP 65.

Druh krytí ve vysunutém stavu IP44 (bez propojení/kabeláže).

Zásuvky s odklopným víčkem.

Rozměry: 500 x 400 x 251 mm.

Přívod kabelů: boční 2x Ø25mm a 2x Ø32mm.

Ve spodní části boxu je připravený k připojení otvor Ø 25mm pro odvod vody.

Alternativně jsou možné i jiné kombinace (zásuvky) – TV-SAT, audio, stlačený vzduch atd..

ENERGETICKÉ SLOUPKY



STAKOHOME-ES-2R, 2× zásuvka 230V, STAKOHOME-ES-2Rnw, 1× zásuvka 230V, 1× vypínač STAKOHOME-ES-2Rnw, 1× zásuvka 230V, 1× USB nabíječka

Energetický sloupek pro venkovní instalaci. Nízké provedení. Možnost varianta s vypínačem (např. na světlo).

Těleso z ušlechtilé oceli V2A je tryskáno skleněnými kuličkami. Rámeček a kryty zásuvek - nerez.

Druh krytí IP44.

Rozměry: Ø130 × 230mm (výška)

Přívod kabelů: zespoda 2× Ø25 mm.



STAKOHOME-ES-4, 2× zásuvka 230V, 1× CEE 5/16A 400V/6h nebo 5/32A 400V/6h STAKOHOME-ES-4nw, 2× zásuvka 230V, 2× RJ45 Cat.6a STAKOHOME-ES-4nw, 2× zásuvka 230V, 1× USB nabíječka

Inovativní – stabilní – moderní design. Nízké provedení.

Energetický sloupek pro venkovní instalaci.

Těleso z ušlechtilé oceli V2A je tryskáno skleněnými kuličkami.

Druh krytí IP 44/54.

Rozměry: Ø129 × 438 mm.

Přívod zespoda 4× Ø25 mm.

Vybavení podle požadavku zákazníka. El. sloupek je možné vybavit i dalšími různými zásuvkami a přístroji – např. – DATA (2× RJ45 Cat.6a), tlačítko atd..



STAKOHOME-ES-22, 4× zásuvka 230V, 1× CEE 5/16A 400V/6h nebo 5/32A 400V/6h STAKOHOME-ES-22, 2× zásuvka 230V, 2× CEE 5/16A 400V/6h nebo 5/32A 400V/6h STAKOHOME-ES-22nw, 3× zásuvka 230V, 2×RJ45 Cat.6a, 1× CEE 5/16A 400V/6h nebo 5/32A 400V/6h

Inovativní – stabilní – moderní design.

Energetický sloupek pro venkovní instalaci.

Těleso z ušlechtilé oceli V2A je tryskáno skleněnými kuličkami. Druh krytí IP 54.

Rozměry: Ø 154 × 700 mm.

Přívod zespoda.

Vybavení podle požadavku zákazníka. El. sloupek je možné vybavit i dalšími různými zásuvkami a přístroji – např. – DATA (2× RJ45 Cat.6a), tlačítko atd..



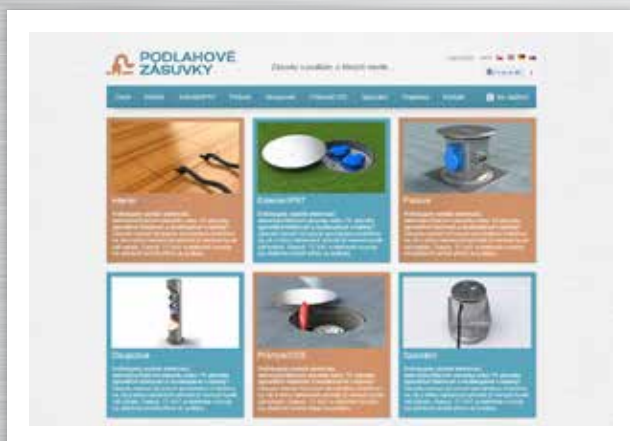
STAKOHOME-ES-K

Masivní podstavec/kotva z nerezové oceli (povrch je pískovaný) pro upevnění el. sloupku ve volném terénu (hlína, štěrk apod.). Možnost i zabetonovat.

Určeno pro Elektrické sloupky STAKOHOME-ES-4 a STAKOHOME-ES-22.

Rozměry: Ø210 × 543 mm (výška)

Webové prezentace společnosti Stakohome Network s.r.o.



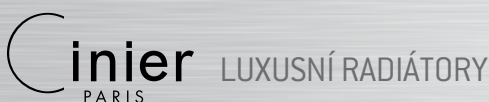
Že podlahové zásuvky v interiéru nemusí být nevzhledná plastová krabice, dokazuje naše nabídka designových podlahových zásuvek určených do bytů, rodinných domů, luxusních objektů, komerčních prostor. V portfoliu jsou také podlahové zásuvky v provedení IP67 určené na terasy, zahrady, garáže, okolo rodinného domu nebo u komerčních prostor.

www.podlahove-zasuvky.cz



Specializovaný web týkající se inteligentních systémů v rezidencích. Řešení Stakohome zajišťuje uživateli snadné a efektivní řízení a ovládání osvětlení, rolet/zaluzií, vytápění, klimatizování, ale i přehrávání hudby, filmů a mnoho dalšího. Nabízí dohled nad bezpečnostními prvky, jakými jsou např. IP kamery, el. zabezpečovací systém EZS nebo požární systém EPS.

www.inteligentni-byt.cz



Radiátor jako umělecký prvek. To jsou designové, moderní i retro, ale především originální (většina jsou ruční umělecká práce) radiátory francouzské výroby Cinier. Ve variantách nejen elektrické.

www.luxusni-radiatory.cz



Designové vypínače belgické společnosti basalte vynikají jak luxusním provedením, tak nejmodernějšími technologiemi, obsaženými v jednoduchém a elegantním řešení. Jsou pravidelně oceňovány v prestižních mezinárodních designových soutěžích.

<http://www.basalte.cz>

Webové prezentace společnosti Stakohome Network s.r.o.



STEALTH ACOUSTICS

Zcela neviditelné reproduktory americké společnosti Stealth Acoustics, poskytují nebyvalý zvuk, a to v plném rozsahu a jsou dokonalým řešením pro dokonale skrytý audio systém nebo domácí kino. Vynikající je také poměr cena/výkon.

www.skryte-reproduktory.cz



Cinier DESIGNOVÉ OSVĚTLENÍ PARIS

Francouzská firma Cinier vyrábí nejen skvělé radiátory, ale také designové dekorativní LED světla, které rozsvítí každý náročný interiér. Světla jsou v podobě nástěnných obrazů, stojanových lamp nebo závěsných lustrů na strop. LED světla jsou vyrobena z kvalitních materiálů dílny Cinier a v některých designových řadách nechybí ani kombinace světla a Olycale kamene.

www.cinier.cz



stakohome® Bytový rozvaděč

Slaboproudý rozvaděč StakoHome představuje jediné, skutečně komplexní řešení slaboproudého (datového) bytového rozvaděče na trhu. Řešení Stakohome nabízí levný a jednoduchý způsob, jak vyřešit dnes již zcela samozřejmé datové rozvody v bytech.

www.bytovy-rozvadec.cz



ingenium* Bes

Evropské produkty KNX za bezkonkurenční ceny. Výrobky BES, španělské společnosti INGENIUM, jsou jednoduché na ovládání, instalaci i nastavení, ať už se jedná o residence, domy, byty, administrativní budovy, hotely, veřejné budovy, průmysl atd..

www.besknx.cz

Pozn.: Tiskové chyby a změny vyhrazeny.

stakohome®

Stakohome Network s.r.o.
www.stakohome.cz
www.podlahove-zasuvky.cz

tel.: +420 226 517 522
mobil: +420 776 780 378
stakohome@stakohome.cz

Showroom a provozovna:
Aloisovská 934/8,
198 00 Praha 9, Hloubětín

